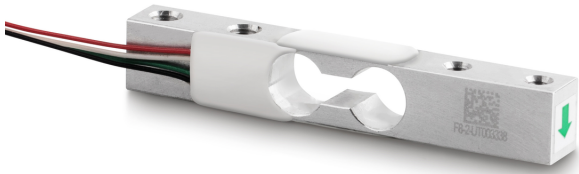


KERN CK 5-0P1

KERN

Capteur de pesage miniatures en aluminium



Forme de construction

| | |
|-----------------------------------|----------------------------|
| Forme | Barre de flexion miniature |
| Dimensions (L×P×H) | 80×12,7×12,7 mm |
| Matériau | aluminium |
| Longueur de câble | 0,25 m |
| Montage - Application de la force | 2 × trou fileté M4 |
| Montage - évacuation des forces | 2 × trou fileté M5 |

Fonctions

| | |
|------------------------------------|------|
| Protection IP - dispositif complet | IP65 |
|------------------------------------|------|

Conditions environnementales

| | |
|---------------------------------|--------|
| Température d'utilisation [Min] | -10 °C |
| Température d'utilisation [Max] | 40 °C |
| Température ambiante [Min] | -10 °C |
| Température ambiante [Max] | 40 °C |
| Température de stockage [Min] | -20 °C |
| Température de stockage [Max] | 65 °C |

Emballage & expédition

| | |
|------------------------------|------------------|
| Lecture force [d] (N) | 1 d |
| Dimensions emballage (L×P×H) | 145×60×35 mm |
| Poids net | 0,012 kg |
| Mode de livraison | Service de colis |
| Poids net env. | 0,05 kg |
| Poids brut env. | 0,10 kg |
| Poids d'expédition | 0,1 kg |

Services

| | |
|---|----------|
| Numéro d'article pour étalonnage DAkkS (force de compression) | 963-261V |
|---|----------|

Pictogrammes

STANDARD



OPTION



Catégorie

| | |
|-----------------------|-------------------|
| Marque | Sauter |
| Catégorie de produits | Cellule de mesure |
| Groupe de produit | Capteur de pesage |
| Famille de produits | CK P1 |

Système de mesure

| | |
|---|---------------|
| Portée [Max] | 5 kg |
| Connexion de cellule de pesée | 4-conducteurs |
| Capteur OIML classe | C2 |
| Cellule de pesée - Valeur caractéristique - Nominal | 1,2 mV/V |
| Cellule de pesée - Valeur caractéristique - Variance | 0,15 mV/V |
| Cellule de pesée - erreur combinée | 0,03% |
| Cellule de pesée charge morte [Min] (%) | 0% |
| Applications de mesure | masse |
| Cellule de pesée d'entrée - nominal | 1055 Ω |
| Cellule de pesée résistance de sortie - nominal | 1000 Ω |
| Capteur résistance d'isolement - [Min] | 2000 MΩ |
| Cellule de pesée d'alimentation recommandée [Min] | 5 V |
| Cellule de pesée tension d'alimentation recommandée [Max] | 9 V |
| Cellule de pesée d'entrée - variance | 10 Ω |
| Cellule de pesée résistance de sortie - variance | 10 Ω |
| Directions de force | compression |

Homologation

| | |
|----------|---|
| Sigle CE | ✓ |
|----------|---|